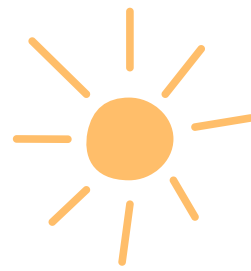


JUNY 2024

ESCOLA JOAN MIRÓ



Dilluns	Dimarts	Dimecres	Dijous	Divendres
3 Arròs a la cassola amb vegetals Hamburguesa d'au amb enciam i brots de soja Fruita del temps	4 Verdura tricolor amb un raig d'oli d'oliva Pernilets de pollastre rostits amb patata i ceba Fruita del temps	5 Macarrons amb salseta de bolets Truita de carbassó amb enciam i pastanaga logurt	6 Crema de carbassa amb crostons de pa Porcions de lluç amb vinagreta de farigola i amanida Fruita del temps	7 Amanida de cigrons Estofat de porc Fruita del temps
10 Llenties cuinades amb verdures Truita a la francesa amb enciam i olives Fruita del temps	11 Espirals a la bolonyesa vegetal Varetes de peix amb brots verds i pastanaga Fruita del temps	12 Mongeta tendra amb patata i un raig d'oli d'oliva Pit de pollastre amb salseta de formatge logurt	13 Ensaladilla russa Hamburguesa de coliflor i formatge amb amanida Fruita del temps	14 Arròs amb verdures a l'estil mediterrani Mandonguilles de vedella amb tomàquet Fruita del temps
17 Arròs 3 delícies Salsitxes de pollastre amb salsa jardineria Fruita del temps	18 Amanida de llaços Truita de patata amb enciam i pastanaga Fruita del temps	19 Vichyssoise Contraçuixa de pollastre amb brots verds i olives Fruita del temps	20 Empedrat de mongetes seques Porcions d'abadejo amb enciam i pastanaga Fruita del temps	21 Porció de pizza Nuggets de pollastre amb patates xips Gelat

VACANCES D'ESTIU

Menús revisats per dietista-nutricionista col·legiada n°CAT001866. El/la responsable del menjador disposa de les fitxes tècniques per a qualsevol consulta per part de les famílies i en especial als infants que presentin al·lèrgies. La cuina es reserva el dret a fer canvis per a la seva millor organització.

Els nostres proveïdors són de proximitat i serveixen productes de màxima qualitat

Ens basem amb les guies d'alimentació saludable de la Generalitat de Catalunya



Utilitzem oli d'oliva verge per amanir

Utilitzem sal iodada en totes les preparacions

Divendres 21: Menú especial
FINAL DE CURS

